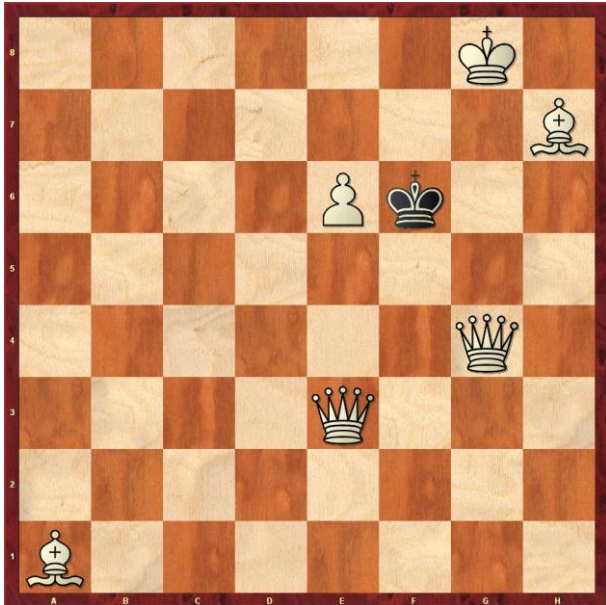


Lösung Problemschachaufgaben Oktober 2021

1.



Was waren die jeweils
letzten drei Züge von
Weiß und Schwarz?

2.



Was war der erste
weiße Läuferzug?

Lösung Aufgabe 1:

1... f7-f5 2. e5xf6+ Kxf6 3.d4-d5+ e7-e5 4.d5xe6

Lösung Aufgabe 2:

Der erste weiße Läuferzug ist Lb8-a7.

Der schwarze e-Bauer schlägt S,S,T,T,D auf d6,c5,b4,a3,b1 und wandelt sich in einen Läufer um.

Der weiße a-Bauer schlägt L,S,D auf b6,a7,b8.

